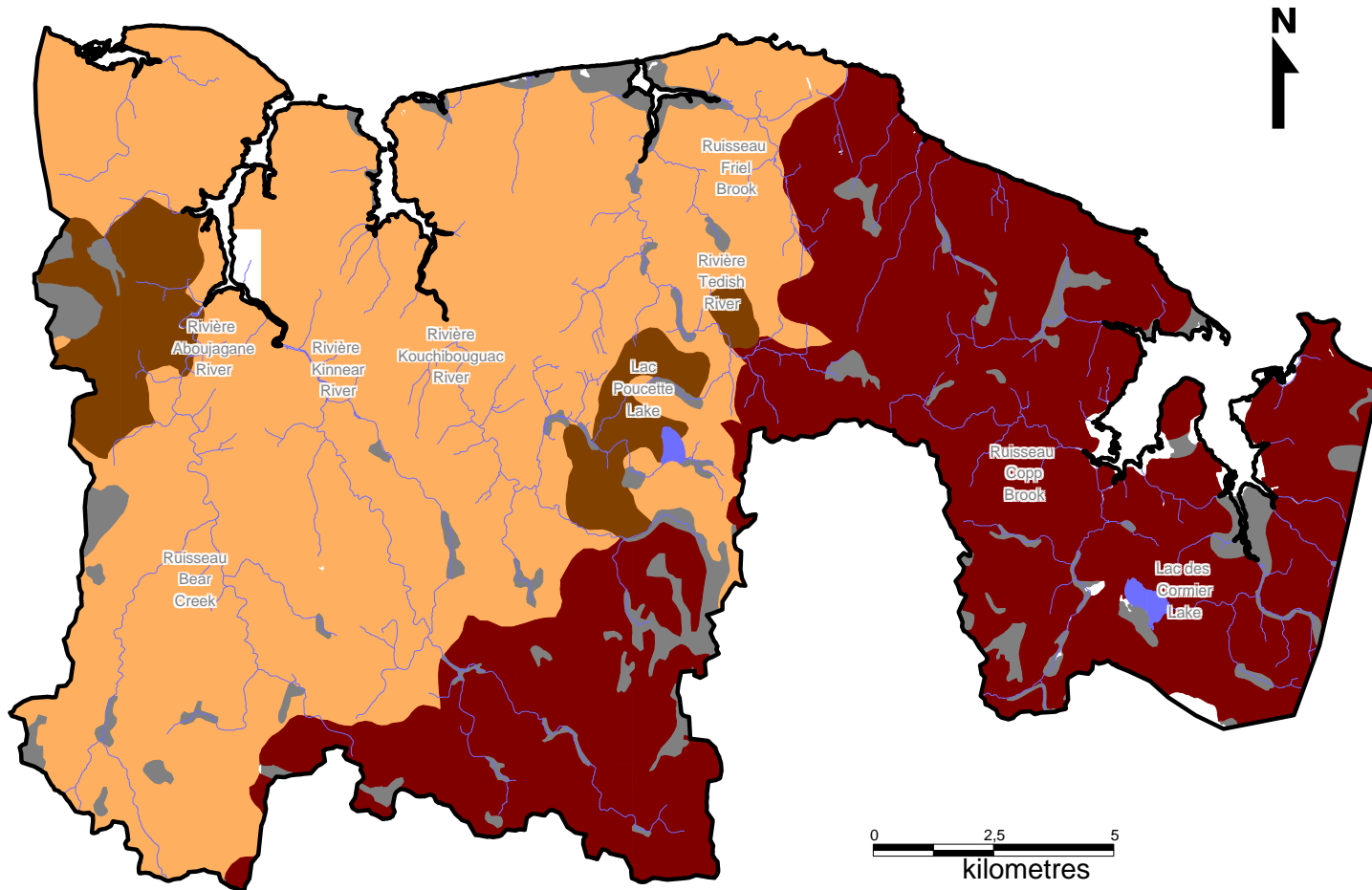










Géologie dans le bassin versant de la région de Cap-Pelé

Geology in the watershed of the Cap-Pele Area



Légende/Legend

-  Cours d'eau
Watercourses
-  Red mudstones (weathered)
Mudstones rouges (Altérés)
-  Red polymictic conglomerates, Feldspathic to lithic sandstones and/or mudstones
-  Conglomérats polygéniques rouges, grès feldspathiques à lithiques et mudstones
-  Minor grey-red lithic-feldspathic sandstones, Quartzose sandstones and/or polymictic conglomerates
-  Grès gris/rouges lithiques à feldspathiques, grès quartzeux et conglomérats polygéniques secondaires
-  Underdetermined
Non-déterminé
-  Limites du bassin versant
Watershed limits



Groupe du bassin versant
de la région de Cap-Pelé

New
Nouveau  Brunswick

Your Environmental Trust Fund at Work!
Votre Fonds en fiducie pour l'Environnement au travail!

0 2,5 5
kilomètres

Échelle/Scale

1: 150 000

Préparé par/Prepared by Pascal Levesque
Décembre/December 2003

Source :

Limites du bassin hydrographique et cours d'eau
fournies par N.B. Aquatic Data Warehouse
Watershed boundaries and watercourses provided
by the N.B. Aquatic Data Warehouse

Données sur la géologie fournies par MEGL
Geology data provided by DELG

Projection:

Longitude/Latitude NAD 83

MapInfo Professional 5.5.